
Découverte du monde numérique

Session 8

Jean-Marc Joncour

18 Novembre 2022

JIMAJIN



Les Thématiques

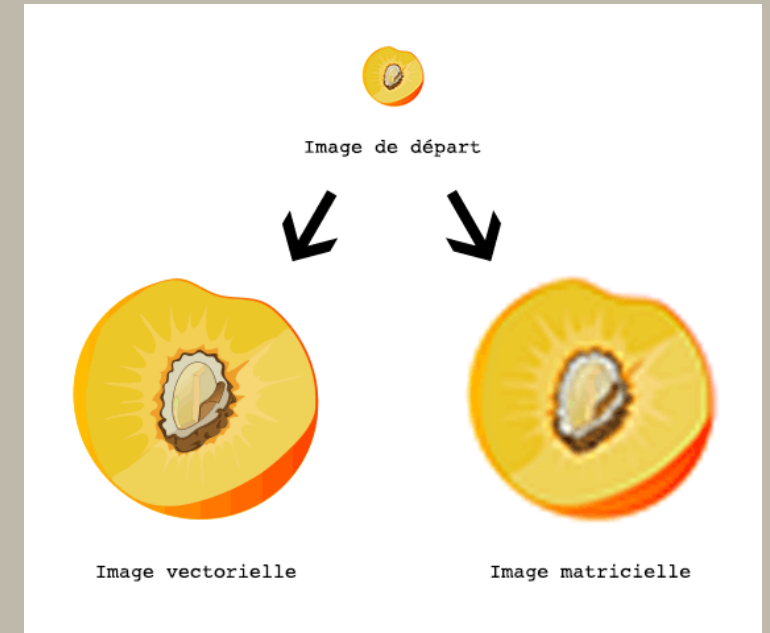
- *Historique de l'informatique*
- *Les matériels (Hardware)*
- *Les systèmes d'exploitations (Operating System ou OS) et Windows 10 en particulier*
- *Les navigateurs Internet : Edge, Chrome, Firefox*
- *La messagerie électronique (emails)*
- *Les unités informatiques : kilo, mega, giga, tera,*
- *Les logiciels (Software) : Intro, traitement de texte Word, LibreOffice Writer*
- *La Cyber Sécurité : Anti-virus, Phishing, gestion des mots de passe, les bonnes pratiques, les arnaques*
- *Les tableurs Excel, LibreOffice Calc*
- *Les logiciels graphiques LibreOffice Impress*
Retouche photos avec GIMP
- *Le réseau : La box, Ethernet, Wifi, Bluetooth*
- *Internet : Google, Les sites, Facebook, Youtube*
- *Les Smartphones et les applications.*
- *La connectique et les câbles (USB, HDMI,...)*
- *L'impression et la numérisation de documents ou de photos*
- *Les sites bancaires , Les sites officiels (Impôts, Retraite, Ameli, FranceConnect...)*
- *Les réseaux sociaux*
- *Les sauvegardes*
- *Dépannage , la prise de contrôle à distance.*
- *La formation continue*
- *Non Abordé : l'Open Source, Le Darknet, La programmation, L'informatique pour la R&D, L'intelligence artificielle, La Domotique, L'impression 3D, L'informatique quantique*

Dernière session

- Qu'est qu'un filtre dans Calc ?
- Quelle est la formule pour faire la somme des cellules de A2 à A8 ?
- Quelle est la différence entre adressage relatif et absolu ?
- Comment définir/changer la largeur d'une colonne ?
- A quoi sert l'option « fixer la première ligne » ?
- Comment sélectionner toutes les cellules en 1 clic ?
- Qu'est ce qu'un fichier CSV ?
- Que signifie : =A2&" "&B2 ?

Bitmap vs Vectoriel

- **L'image matricielle (ou bitmap):** Elle est composée de petits points appelés « pixels » que l'on ne voit pas à l'œil nu. Lors de l'agrandissement d'une image matricielle, cette dernière devient floue car les pixels ressortent, ce sont les carrés qui apparaissent sur l'écran.
- **L'image vectorielle :** Elle est composée de lignes de segments qui sont liés entre eux par des formules mathématiques. Il s'agit d'un système de proportionnalité et de coordonnées. Grâce à la vectorisation, chaque élément a une place bien définie ce qui empêche la déformation de l'image.



Les logiciels graphiques

- Bitmap

- Paint
- GIMP
- Photofiltre, PaintShop Pro
- Photoshop, Illustrator







- Vectoriel

- Inkscape, Canva
- Powerpoint, LibreOffice Impress



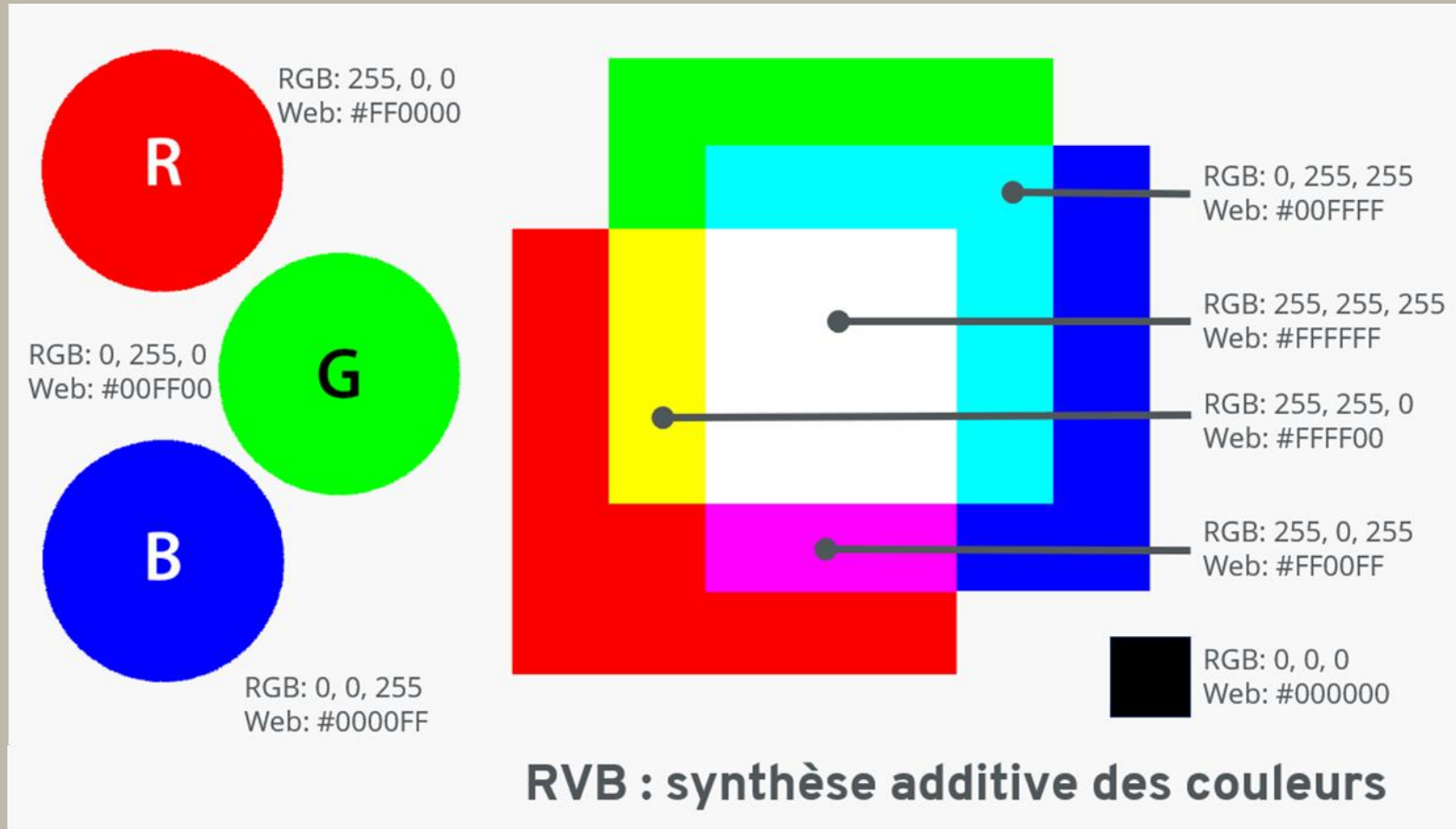
Les formats graphiques bitmap

- **BMP** : Windows bitmap : format d'image matricielle ouvert (Microsoft et IBM) . introduit avec Win 3.0 en 1990.
- **JPG ou JPEG** : (Joint Photographic Experts Group) est un format d'enregistrement et l'algorithme de décodage pour une représentation numérique compressée d'une image fixe.
- **GIF et GIFs animés** : Graphics Interchange Format
- **PNG** : (Portable Network Graphics) open source pour remplacer le format GIF. Permet la transparence
- **WEBP** : Promu par Google : 60 % des octets transmis sur la toile seraient des images, et WebP procurerait de 30 % à 80 % de réduction d'espace face à JPEG et PNG.
- **HEIC** : High Efficiency Image File Format utilisé par Apple
- **ICO** : Le format gérant les icônes sur Windows mais aussi très utilisé pour les favicon. format carré : 16 × 16, 32 × 32, 48 × 48, 256 × 256 pixels, etc.

 bitmap-01.bmp	12/11/2022 10:41	BMP File	2 188 KB
 bitmap-01.gif	12/11/2022 10:41	GIF File	6 KB
 bitmap-01.jpg	12/11/2022 10:40	JPG File	37 KB
 bitmap-01.png	12/11/2022 10:40	PNG File	10 KB

Les couleurs

- Format RGB : Red Green Blue (ou RVB en français)
- Format CMYK : Cyan Magenta Yellow Black : Quadrichromie pour l'impression



Référence : <https://www.ionos.fr/digitalguide/sites-internet/web-design/couleurs-rvb/Html Colors>

Pixellisation



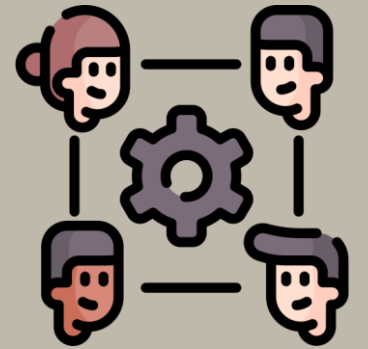
Retouche d'images avec GIMP



Utilisation de logiciels graphiques

- Démonstration Paint
- Démonstration GIMP
- Démonstration LibreOffice Impress
- Démonstration Powerpoint

Atelier Travaux Pratiques



- Ouvrir le navigateur Edge en plein écran
- Si vous n'avez pas cette adresse dans vos favoris, taper l'adresse suivante dans la barre d'adresses
 - <https://tinyurl.com/atelier-jimajin>
- Vous devez être redirigé sur :
 - <https://www.jimajin.fr/formations/atelier/>
- Sélectionner la **session 8**
- Suivez ensuite les instructions ...
- L'apéro c'est après...

Des questions ?