
Découverte du monde numérique

Session 7

Jean-Marc Joncour

11 Novembre 2022

JIMAJIN



Les Thématiques

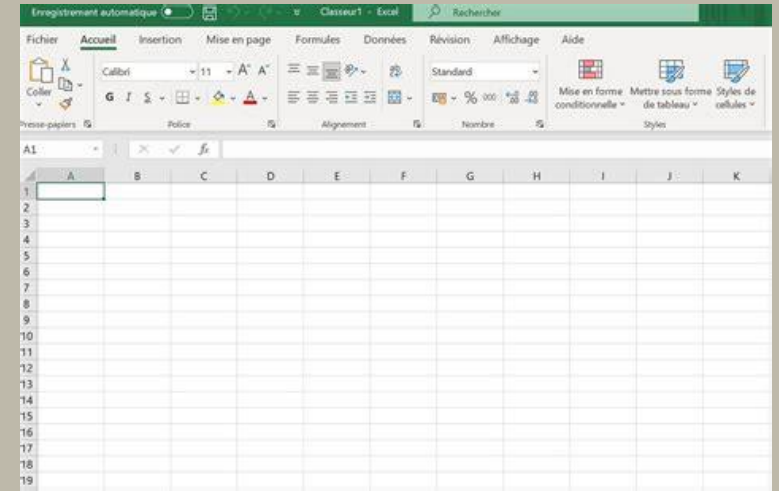
- *Historique de l'informatique*
- *Les matériels (Hardware)*
- *Les systèmes d'exploitations (Operating System ou OS) et Windows 10 en particulier*
- *Les navigateurs Internet : Edge, Chrome, Firefox*
- *La messagerie électronique (emails)*
- *Les unités informatiques : kilo, mega, giga, tera,*
- *Les logiciels (Software) : Intro, traitement de texte Word, LibreOffice Writer*
- *La Cyber Sécurité : Anti-virus, Phishing, gestion des mots de passe, les bonnes pratiques, les arnaques*
- **Les tableurs Excel, LibreOffice Calc**
- Les logiciels graphiques LibreOffice Impress
Retouche photos avec GIMP
- Le réseau : La box, Ethernet, Wifi, Bluetooth
- Internet : Google, Les sites, Facebook, Youtube
- Les Smartphones et les applications.
- La connectique et les câbles (USB, HDMI,...)
- L'impression et la numérisation de documents ou de photos
- Les sites bancaires , Les sites officiels (Impôts, Retraite, Ameli, FranceConnect...)
- Les réseaux sociaux
- Les sauvegardes
- Dépannage , la prise de contrôle à distance.
- La formation continue
- Non Abordé : l'Open Source, Le Darknet, La programmation, L'informatique pour la R&D, L'intelligence artificielle, La Domotique, L'impression 3D, L'informatique quantique

Dernière session

- Citer 3 logiciels anti-virus
- Qu'est ce que le phishing ?
- Qu'est ce que l'authentification multi-facteurs ?
- Quel est le bon mot de passe : manon , P@ssw0rd , AlezBlez18\$
- Citer 3 gestionnaires de mot de passe
- Expliquer ce qu'est une sauvegarde
- Est-ce qu'une clé USB peut être dangereuse ?

Les tableurs

Un tableur est un programme informatique capable de manipuler des feuilles de calcul. À l'origine destinés au traitement automatisé des données financières, les logiciels tableurs sont maintenant utilisés pour effectuer des tâches variées, de la gestion de bases de données simples à la production de graphiques (on peut alors parler de tableur-grapheur), en passant par diverses analyses statistiques



- La référence : Microsoft Excel
- Les autres : Libre Office Calc , Google Sheets

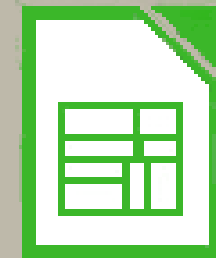


Focus sur LibreOffice

- LibreOffice est une suite bureautique libre et gratuite, dérivée du projet OpenOffice.org, créée et gérée par The Document Foundation
- LibreOffice est notamment soutenue par la Fondation pour le logiciel libre et rassemble une grande partie de l'ancienne « communauté d'OpenOffice.org »
- En France, LibreOffice est intégré au socle interministériel de logiciels libres de l'État.
- L'interface utilisateur est disponible en 114 langues.
- Contient 4 modules :
 - Writer = Traitement de Texte
 - **Calc = Tableur**
 - Impress = Présentation
 - Draw = Dessin



Writer



Calc

LibreOffice Calc

- LibreOffice Calc : tutoriel gratuit pour débutant :
<https://avecbertrand.tech/libreoffice-calc-tutoriel-gratuit-pour-debutant/>
- Les liens utiles sont disponibles sur
<https://jimajin.fr/formations/atelier/liens.html>

LibreOffice Calc

Sans nom 1 - LibreOffice Calc

Fichier Édition Affichage Insertion Format Styles Feuille Données Outils Fenêtre Aide

Liberation Sans 10 pt G I S A

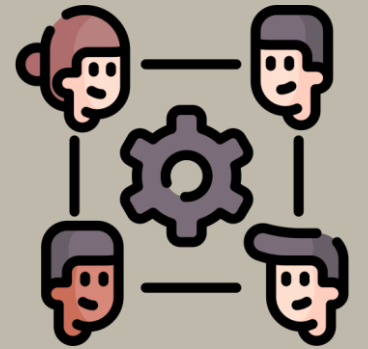
A1 \sum =

	A	B	C	D	E	F	G	H	I	J	K	L	M	N	O	P
1																
2																
3																
4																
5																
6																
7																
8																
41																
42																
43																
44																
45																
46																
47																

Feuille 1 sur 1 Par défaut Français (France)

Des questions ?

Atelier Travaux Pratiques



- Ouvrir le navigateur Edge en plein écran
- Si vous n'avez pas cette adresse dans vos favoris, taper l'adresse suivante dans la barre d'adresses
 - <https://tinyurl.com/atelier-jimajin>
- Vous devez être redirigé sur :
 - <https://www.jimajin.fr/formations/atelier/>
- Sélectionner la **session 7**
- Suivez ensuite les instructions ...
- L'apéro c'est après...