
Découverte du monde numérique

Session 5

Jean-Marc Joncour

28 Octobre 2022

JIMAJIN



Les Thématiques

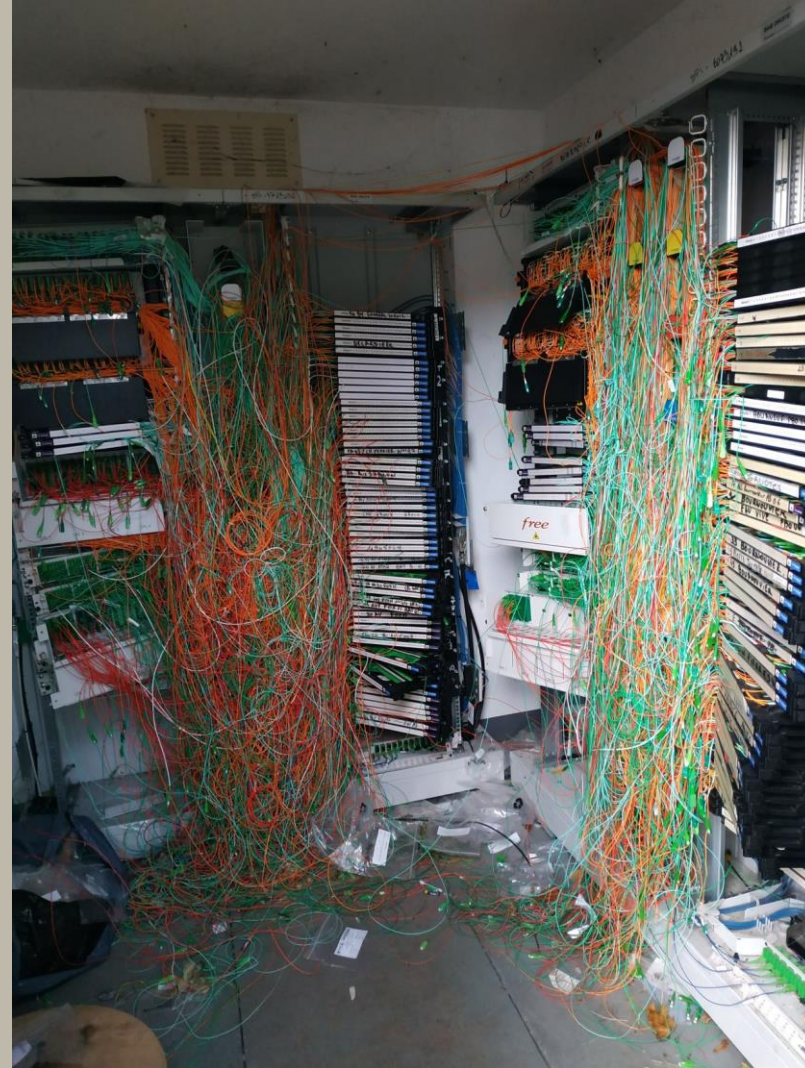
- *Historique de l'informatique*
- *Les matériels (Hardware)*
- *Les systèmes d'exploitations (Operating System ou OS) et Windows 10 en particulier*
- *Les navigateurs Internet : Edge, Chrome, Firefox*
- *La messagerie électronique (emails)*
- *Les unités informatiques : kilo, mega, giga, tera,*
- *Les logiciels (Software) : Intro, traitement de texte Word, LibreOffice Writer*
- *La Cyber Sécurité : Anti-virus, Phishing, gestion des mots de passe, les bonnes pratiques, les arnaques*
- *Les tableurs Excel, LibreOffice Calc*
- *Powerpoint, Zoom, Retouche photos,*
- *Le réseau : La box, Ethernet, Wifi, Bluetooth*
- *Internet : Google, Les sites, Facebook, Youtube*
- Les Smartphones et les applications.
- La connectique et les câbles (USB, HDMI,...)
- L'impression et la numérisation de documents ou de photos
- Les sites bancaires , Les sites officiels (Impôts, Retraite, Ameli, FranceConnect...)
- Les réseaux sociaux
- Les sauvegardes
- Dépannage , la prise de contrôle à distance.
- La formation continue
- Non Abordé : l'Open Source, Le Darknet, La programmation, L'informatique pour la R&D, L'intelligence artificielle, La Domotique, L'impression 3D, L'informatique quantique

Dernière session

- La différence entre IMAP et POP ?
- Qu'est ce qu'un WebMail ?
- Citer 3 fournisseurs de messagerie
- Citer 3 logiciels de messagerie électronique
- Qu'est que SMTP ?
- Qu'est ce qu'un SPAM ?
- Que signifie bcc ou cci ?
- Existe-t-il une limite pour la taille d'une pièce-jointe ?
- C'est quoi le CPL ?

La fibre optique : vraiment moderne ?

- La qualité des installations des prises et du raccordement semble en ce moment en chute libre. Dans certains cas, les fils sont apparents et la prise est mal, voire pas du tout fixée au mur.
- D'autres clients rapportent même que le technicien n'est pas arrivé à raccorder leur logement en fibre, après avoir déposé les anciens câbles de leur ligne ADSL – les laissant plusieurs semaines sans aucun accès internet.
- Pour accélérer tout en maîtrisant les coûts, les opérateurs font appel à un nombre croissant de sous-traitants. Ce qui débouche sur un véritable bazar dans les installations de rue des FAI.
- Il arrive ainsi que des techniciens débranchent des lignes par erreur, en réparant des problèmes pour d'autres abonnés.
- Avec autant de monde, et des standards abaissés, les armoires de rues ressemblent souvent à des plats de spaghettis sans aucune once d'ordre, et "des clients en viennent à se rebrancher eux-mêmes",



Performance des ordinateurs

Computer	Year	Instructions per Second	Bits per Instruction
Z3	1941	5	4
ENIAC	1945	5.000	8
IBM PC	1981	5.000.000	16
Intel Pentium	1995	100.000.000	32
AMD	2000	1.000.000.000	64
Today	2020	5.000.000.000	128

Hard vs Soft : Analogie avec la musique



Logiciel (Software)



Matériel (Hardware)

Les logiciels ou applications

- Les navigateurs et gestionnaires de messageries sont des **logiciels**
- Certains ont besoin de réseau, d'autres peuvent fonctionner hors-ligne
- Certains sont payants et d'autres gratuits
- Freeware, Shareware, Open Source, Malware

Les catégories sur PC

- Traitement de texte : Word, LibreOffice Writer
- Tableur : Excel, LibreOffice Calc
- Présentation : Powerpoint, LibreOffice Impress
- Graphisme : LibreOffice Draw, Photoshop, GIMP, Photofiltre , Illustrator, Inkscape
- Audio : Audacity , Sonos, Spotify,
- Vidéo : Openshot, Handbrake, VLC, Netflix
- Programmation : Visual Source Code, Sublime, Notepad++
- Transfer de fichiers : FileZilla, WinSCP
- Modélisation : Sketchup, Fusion 360
- Anti-Virus : MS Defender, McAfee, BitDefender, Norton, TotalAV, Panda
- Communications : Whatsapp, Zoom, Teams
- Stockage Cloud : Dropbox, Pcloud, icloud, Onedrive



Focus sur LibreOffice

- LibreOffice est une suite bureautique libre et gratuite, dérivée du projet OpenOffice.org, créée et gérée par The Document Foundation
- LibreOffice est notamment soutenue par la Fondation pour le logiciel libre et rassemble une grande partie de l'ancienne « communauté d'OpenOffice.org »
- En France, LibreOffice est intégré au socle interministériel de logiciels libres de l'État.
- L'interface utilisateur est disponible en 114 langues.
- Contient 4 modules :
 - Writer = Traitement de Texte
 - Calc = Tableur
 - Impress = Présentation
 - Draw = Dessin

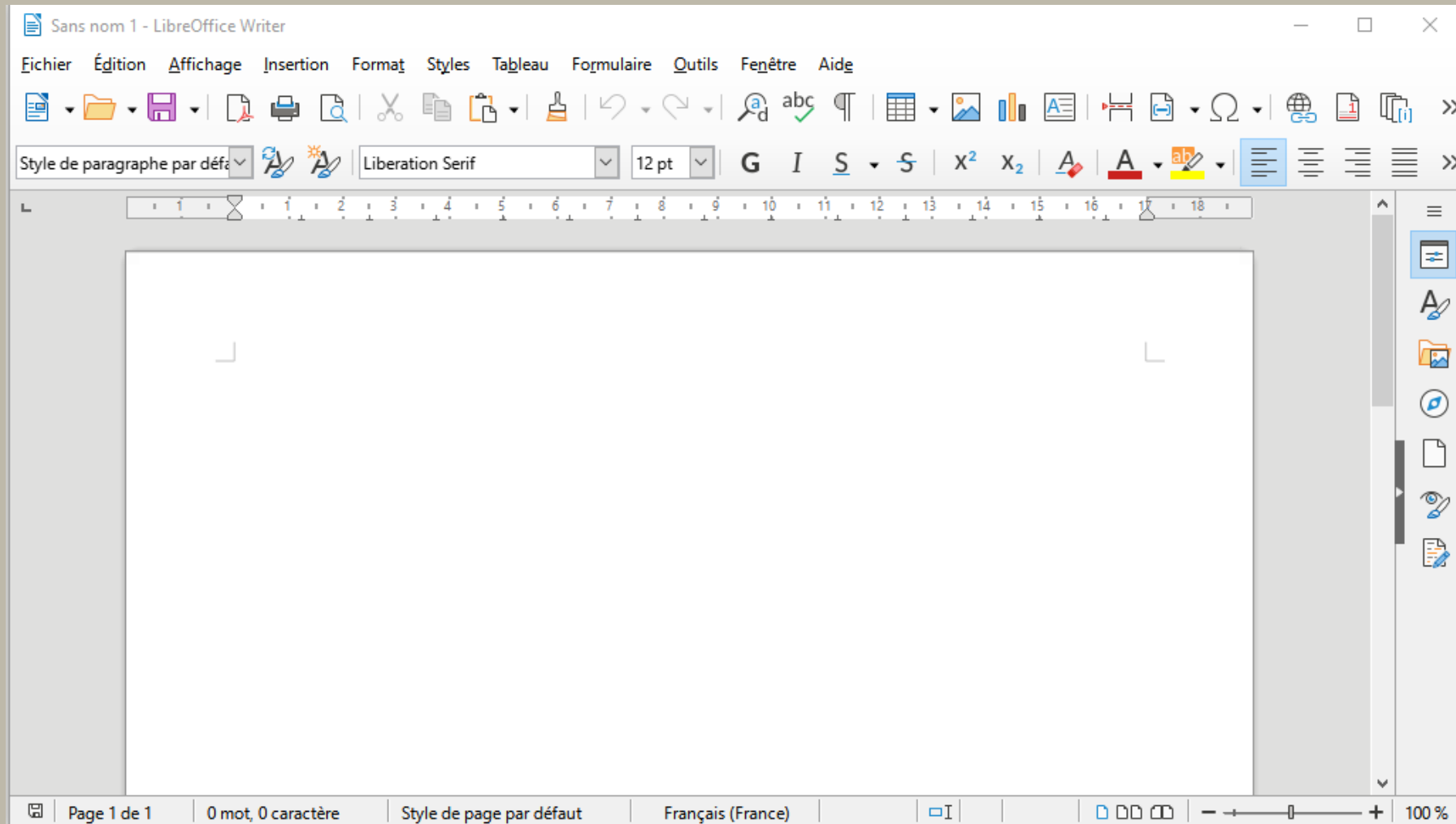


LibreOffice Writer

- Le traitement de texte est le processus qui consiste à mettre en forme un texte d'un point de vue typographique, sur un support numérique
- Un logiciel de traitement de texte contient de multiples fonctions, permettant la saisie, la correction et la mise en forme d'un texte, son stockage sur le matériel utilisé, ainsi que de sa diffusion.

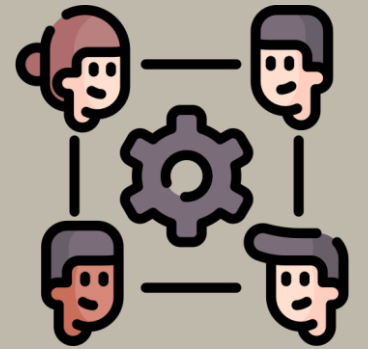
- Compatible avec Microsoft Word
- Permet de créer des fichiers au format PDF
- Tuto de Bertrand sur [\(28\) \[TUTO \] LibreOffice Writer : les BASES en 20 minutes ! \(Tutorial / cours en français \) - YouTube](#)

Ecran principal de LO Writer



Des questions ?

Atelier Travaux Pratiques



- Ouvrir le navigateur Edge en plein écran
- Si vous n'avez pas cette adresse dans vos favoris, taper l'adresse suivante dans la barre d'adresses
 - <https://tinyurl.com/atelier-jimajin>
- Vous devez être redirigé sur :
 - <https://www.jimajin.fr/formations/atelier/>
- Sélectionner la **session 5**
- Suivez ensuite les instructions ...
- L'apéro c'est après...